

出展者：奈良先端科学技術大学院大学、NTTドコモ



MR技術を使った扉をくぐって バーチャル旅行しよう！

Take a Virtual Trip through a Physical Door Using MR Technology!



内容 - ABOUT -

扉をくぐって現実空間とバーチャル空間を自然につなぐことで、体験者は「バーチャル空間にきた！」と強く感じるバーチャル旅行を楽しむことができます。

The act of walking through the door naturally connects the real and virtual worlds, allowing the experimenter to enjoy a deeply immersive virtual trip..



注目-POINT-

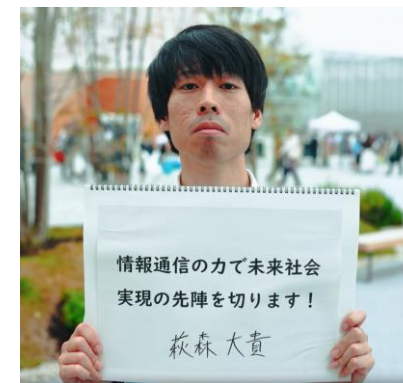
- よりリアルな体験を実現 More realistic experience.
- 現実とバーチャル空間を接続 Connecting reality and virtual space.

メッセージ - MESSAGE -

移動に伴うエネルギー消費や経済的・時間的な負担を軽減しつつ、豊かな体験を提供することをめざしています。

The goal is to provide a rich experience while reducing the energy consumption and economic and time burdens associated with transportation.

◆当日の様子(写真)



出展者が考える
未来へのメッセージ